

Turismo Lento

the only way to go slow, il blog del turismo lento e della mobilità ecosostenibile, slow tourism and eco-friendly mobility

lunedì 5 ottobre 2015

Crema, (CR) **I mondi di carta** dal 7 al 11 Ottobre

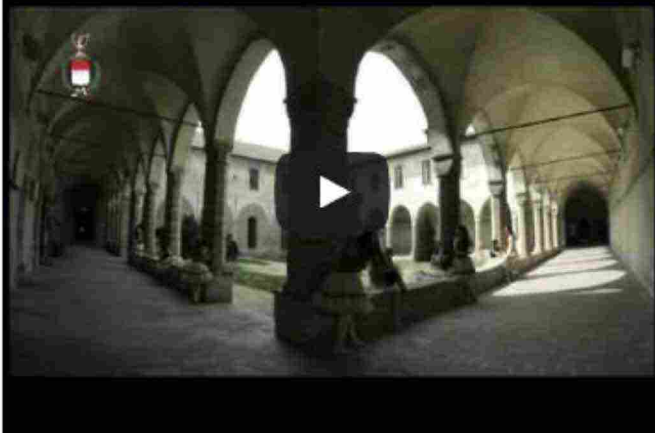


Merita una piccola attenzione quest'evento in provincia di Cremona, a **Crema** distante pochi km da Milano, accanto oramai all'onnipresente cibo, con i show cooking di ogni genere e tipo, all'evento si unisce la musica come il **concerto straordinario di violini del quartetto Strauves** al concerto delle campane, ma anche una rassegna con una riflessione su alcuni temi molto interessanti, che mi permette di segnalare:

Venerdì 9 ottobre alle ore 21,30 presso la Sala Pietro da Cemmo S. Agostino si tiene un incontro con **Luigi Manicardi** autore di **Monasteri e cibo**, non è mai solo pane un viaggio nel significato profondo del cibo.

Sabato 10 ottobre, alle ore 16,00 sempre nello stesso luogo il **Prof. Flavio Caroli**, presenta il suo nuovo libro: **"Anime e volti. L'arte dalla psicologia alla psicoanalisi"** quarant'anni di studi e idee sul pensiero e sul cuore dell'uomo occidentale.

Video Spot Città di Crema (long version)

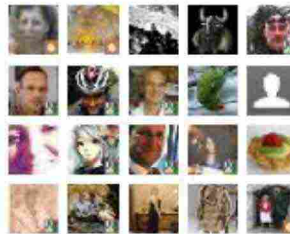


Questo evento è un'occasione per conoscere **Crema** una città caratterizzata da un tessuto urbanistico in gran parte conservato nella sua fisionomia medievale e rinascimentale. La ricchezza delle opere artistiche in essi conservate, l'eleganza scenografica di **Piazza Duomo**, su cui prospettano i principali monumenti cittadini, i palazzi nobiliari come **Palazzo Patrini**, **Palazzo Benvenuti Arrigoni**, **Palazzo Benzoni**, **Palazzo Vimercati**, merita attenzione anche la periferica basilica di **S. Maria della Croce**.

Lettori fissi

[Unisciti a questo sito](#) con Google Friend Connect

Membri (876) [Altro »](#)



Sei già un membro? [Accedi](#)

Follow this blog with bloglovin

Follow me on [bloglovin'](#)

Facebook

Go Slow Gre...
80 "Mi piace"

[Mi piace questa Pagina](#)

Di' che ti piace prima di tutti i tuoi amici

APPUNTAMENTI SLOW di TURISMO LENTO

[Umea Capitale Cultura 2014](#)

[Trekking Veneto](#)

[Trekking in Salento](#)

[Toscana Trekking](#)

[Marsiglia Capitale Cultura 2013](#)

Asta di Orologi da polso

Asta di

Non si può andare via da Crema senza provare i **Tortelli Cremaschi**, che ricorda il periodo in cui Crema faceva parte del territorio della **Serenissima**, sono un primo piatto i tortelli di pasta fresca con un [ripieno d'amaretti](#), mostaccino, [noce moscata](#), spezie, buccia di limone, [il marsala](#), pastiglie di menta, [cedro candito](#) e uva passa che si servono conditi con abbondante burro e formaggio grana.

Come raggiungere Crema da Milano con i mezzi pubblici: dalla fermate del metrò di San Donato della linea 3 ci sono gli autobus delle [Autoguidovie Spa](#), che in 40 minuti portano a Crema in Largo Partigiani d'Italia.

Per ulteriori informazioni: [I Mondi di Carta](#), dal 7 all'11 Ottobre a Crema


Publicato da [Carmine Volpe](#) a 13:52

Consiglialo su Google

Etichette: [eventi](#), [Lombardia](#)

2 commenti:

 [La mia famiglia ai fornelli](#) 5 ottobre 2015 18:09
 che bell'evento!
[Rispondi](#)

 [Ambra](#) 5 ottobre 2015 19:00
 Vicinissima a Cremona eh eh...
 Il programma è veramente allettante.
[Rispondi](#)

Inserisci il tuo commento...

Commenta come:

[Post più recente](#) [Home page](#) [Post più vecchio](#)

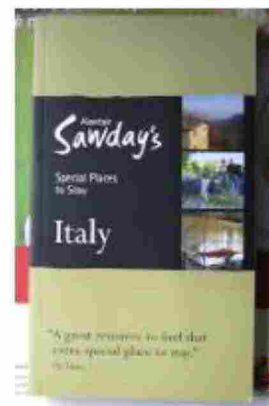
Iscriviti a: [Commenti sul post \(Atom\)](#)



il blog è stato selezionato



Italy , Special Places to Stay



by Alastair Sawday's

Go Slow France

